



EA DAY 2019

Session Rôle de l'architecte

Salle Serre-Bézier

Isabelle Debeaupuis - Emmanuel Delerm – Frédéric Nivoix

GROUPE RENAULT

CESAM
COMMUNITY

 **SOCIÉTÉ
GÉNÉRALE**

RESTEZ CONNECTÉS!



TWITTER

#EA_DAY2019

PROGRAMME DE LA JOURNÉE

Isabelle Debeaupuis



Emmanuel Delerm



Frédéric Nivoix

GROUPE RENAULT



LE GROUPE SOCIÉTÉ GÉNÉRALE : L'ESSENTIEL

Société Générale est l'un des tout premiers groupes européens de services financiers.

S'appuyant sur un modèle diversifié et intégré, le Groupe allie **solidité financière**, **dynamique d'innovation** et stratégie de **croissance durable** afin d'être **le partenaire de confiance de ses clients**, engagé dans les transformations positives du monde.

3 pôles métiers complémentaires :

- Banque de détail en France
- Banque de détail et Services Financiers Internationaux
- Banque de Grande Clientèle et Solutions Investisseurs

31 millions*

de clients particuliers, entreprises
et investisseurs institutionnels

+ 149 000**

collaborateurs

67 pays

à travers le monde

3 864 millions €

de Résultat net part du groupe

25 205 millions €

de Produit net bancaire

10,9%

Ratio Common Equity Tier 1

NOS VALEURS

Esprit d'équipe

Innovation

Responsabilité

Engagement

UNE BANQUE DIVERSIFIÉE ET INTÉGRÉE, AVEC 3 PÔLES MÉTIERS COMPLÉMENTAIRES

BANQUE DE DÉTAIL EN FRANCE

3 marques complémentaires
à l'avant-garde de la
transformation numérique

- Société Générale
- Crédit du Nord
- Boursorama

Service client reconnu et primé

Le Groupe est la troisième
Banque de détail en France

Leader de la banque en ligne
et mobile en France

36 000
collaborateurs

7 860 m €
de revenus

186 Md €
d'encours de crédits



BANQUE DE DÉTAIL ET SERVICES FINANCIERS INTERNATIONAUX

Des métiers leaders aux
compétences reconnues

Europe de l'ouest : N°1 en
Roumanie, N°3 en République
tchèque

Russie : N°2 des groupes
bancaires à capitaux étrangers

Afrique : parmi les 3 banques
internationales les plus
présentes, nommée « Meilleure
banque en Afrique »

Services financiers parmi les
leaders mondiaux en gestion de
flottes automobiles et en activités
de financement de biens
d'équipement

73 000
collaborateurs

8 317 m €
de revenus

110,2 Md €
d'encours de crédits



BANQUE DE GRANDE CLIENTÈLE ET SOLUTIONS INVESTISSEURS

Banque de financement et
d'investissement

Global Transaction Banking

Métiers titres

Gestion d'actifs

Banque privée

Activités de Marché : leader sur
les produits dérivés actions,
produits structurés et solutions
d'investissements cross-asset

Services aux Investisseurs :
N°1 mondial en produits
structurés

Gestion d'Actifs : Lyxor N°3
en fonds négocié en bourse
en Europe

22 000
collaborateurs

8 846 m €
de revenus

163,8 Md €
d'encours de crédits



NOTRE VISION À LONG TERME

TIERS DE CONFIANCE



PLATEFORME OPEN BANKING ET
ARCHITECTURE



BANQUE TOTALEMENT DIGITALE
POUR UNE MEILLEURE
EXPERIENCE CLIENT



ETRE GAGNANT DANS LA COURSE
AU LEADERSHIP EUROPEEN



DELIVRER DES PERFORMANCES SUPERIEURES, UNE CROISSANCE RENTABLE ET DURABLE.



**GROUPE
CARREFOUR**

2019



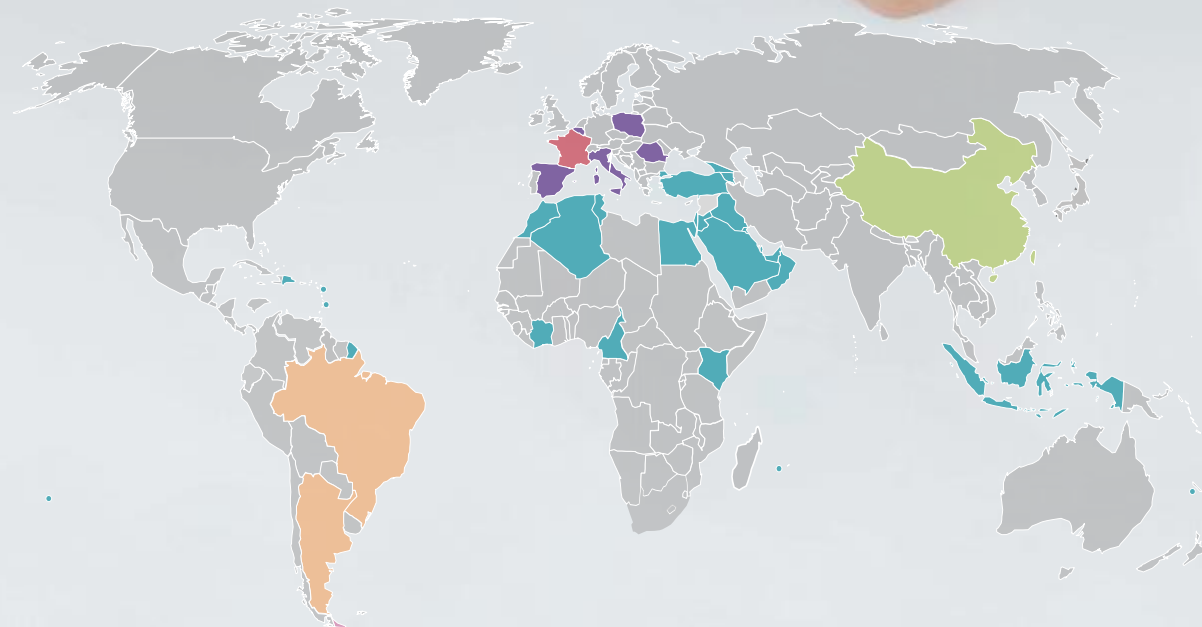
PLUS DE 50 ANS AU SERVICE DES CLIENTS



<p>1959</p>	<p>1960</p>	<p>1963</p>	<p>1966</p>	<p>1970</p>	<p>1973</p>	<p>1976</p>
<p>Création de la société Carrefour par les familles Fournier et Defforey</p>	<p>Ouverture du 1^{er} magasin en libre-service à la française à Annecy</p>	<p>Ouverture du 1^{er} hypermarché français à Sainte-Geneviève-des-Bois</p>	<p>Création du logo à l'occasion de l'ouverture de l'hypermarché de Vénissieux (69)</p>	<p>Introduction de Carrefour à la Bourse de Paris, une première dans le secteur de la distribution</p>	<p>Début de l'internationalisation avec l'ouverture des 1^{ers} hypermarchés en Espagne sous enseigne Pryca</p>	<p>Invention de la première marque de distributeur « <i>Les produits libres</i> »</p>
<p>1981</p>	<p>1982</p>	<p>1992</p>	<p>1997</p>	<p>2000</p>	<p>2001</p>	<p>2004</p>
<p>Naissance de la Carte PASS</p>	<p>Ouverture des premiers magasins en Argentine et, en 1989, à Taiwan</p>	<p>Lancement des Filières Qualité Carrefour et du 1^{er} produit Bio</p>	<p>Lancement des 1^{ers} produits Reflets de France</p>	<p>Fusion entre Carrefour et Promodès, donnant naissance au 2^e distributeur mondial</p>	<p>Carrefour inaugure son 1^{er} magasin en Roumanie</p>	<p>Lancement du programme de fidélité Carrefour</p>
<p>2008</p>	<p>2011</p>	<p>2013</p>	<p>2014</p>	<p>2015</p>	<p>2016</p>	<p>2018</p>
<p>Transformation des supermarchés Champion à l'enseigne Carrefour Market</p>	<p>Ouverture des premiers Carrefour Drive</p>	<p>Carrefour s'associe avec le groupe CFAO en Afrique de l'Ouest et Afrique centrale</p>	<p>Création de la société Carmila</p>	<p>Acquisition de Rue du commerce</p>	<p>Acquisition de Greenweez</p>	<p>Une nouvelle ambition pour le Groupe : devenir le leader mondial de la transition alimentaire pour tous</p>

CARREFOUR, UN DES LEADERS MONDIAUX DU COMMERCE ALIMENTAIRE

Avec plus de 12 100 magasins et sites
d'e-commerce dans plus de 30 pays,
Carrefour est au plus proche des attentes
des consommateurs partout dans le monde.



- **France métropolitaine**
5 220 magasins
- **Europe (hors France)**
4 175 magasins
- **Amérique Latine**
1 025 magasins
- **Asie**
367 magasins
- **Autres pays**
1 324 magasins



DEVENIR LE LEADER MONDIAL DE LA TRANSITION ALIMENTAIRE, UNE AMBITION AU SERVICE DES CLIENTS

Carrefour transforme son modèle pour relever les défis de la transition alimentaire pour tous, pour permettre à ses clients de **mieux manger** chaque jour.



S'ENGAGER POUR LA QUALITE ALIMENTAIRE



Fidèle à son esprit pionnier qui l'a conduit à démocratiser la consommation de masse il y a 50 ans, Carrefour entend jouer un rôle central et référent pour la démocratisation de la qualité alimentaire.



Être le référent des produits frais



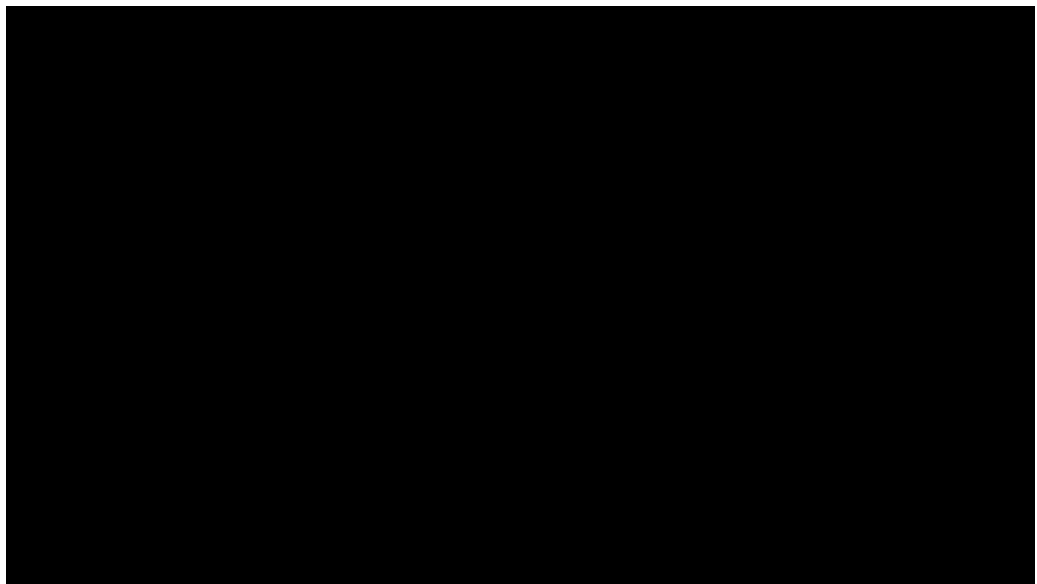
Devenir le leader de la démocratisation du bio



Faire des produits Carrefour le fer de lance de la qualité pour tous

I'D LIKE TO CHANGE
MY JOB TITLE TO
SOMETHING WITH
"ARCHITECT" IN IT.





GROUPE RENAULT

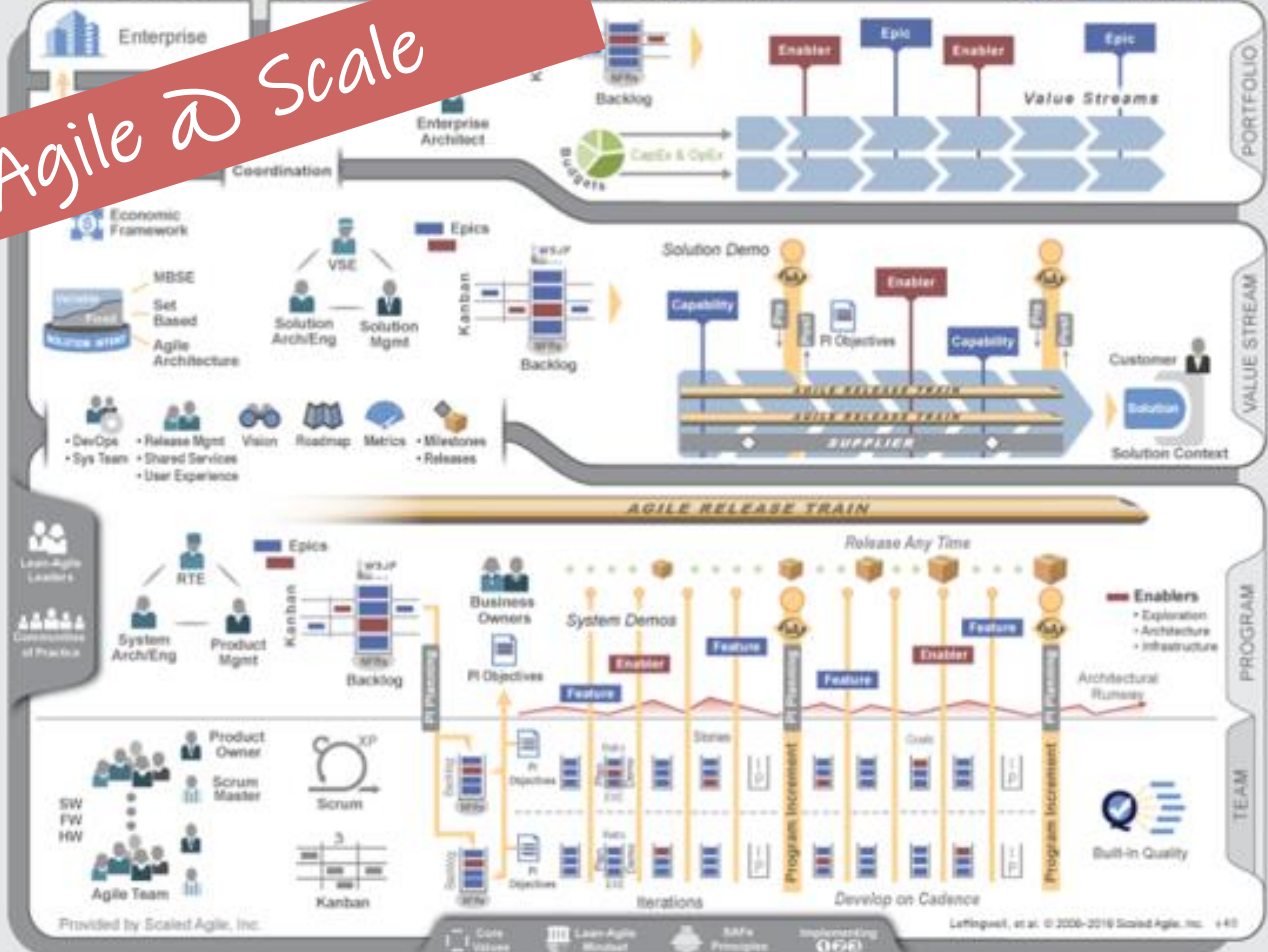
CESAM
COMMUNITY

 **SOCIÉTÉ
GÉNÉRALE**

SAFe® 4.0 for Lean Software and Systems Engineering



Agile @ Scale



Provided by Scaled Agile, Inc.

Leffingwell, et al. © 2008–2018 Scaled Agile, Inc. 448

GROWTH MINDSET

STRESS
MANAGEMENT

SELF AWARENESS

PATIENCE & EMOTIONAL
REGULATIONS

RESILIENCE

SELF CONFIDENCE

PERSISTENCE

SOFT SKILL
SELF MANAGEMENT

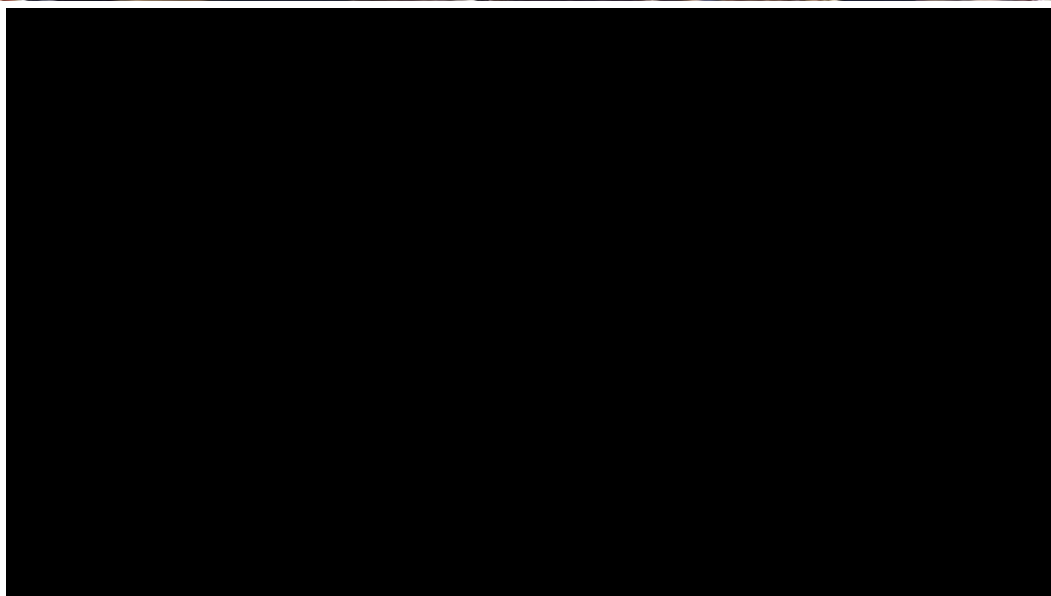




Our highest priority is to satisfy the customer through early and continuous delivery of valuable software.

SATISFY THE CUSTOMER!





GROUPE RENAULT

CESAM
COMMUNITY

 **SOCIÉTÉ
GÉNÉRALE**



Questions - réponses



GROUPE RENAULT

CESAM
COMMUNITY

 **SOCIETE
GENERALE**



FILIÈRE QUALITÉ
Carrefour

Camembert de Normandie
Appellation d'Origine Protégée
au lait cru

- 1 Onctueux à coeur, 35 jours d'affinage
- 2 Moulé manuellement à la louche
- 3 Lait cru de vache de race Normande

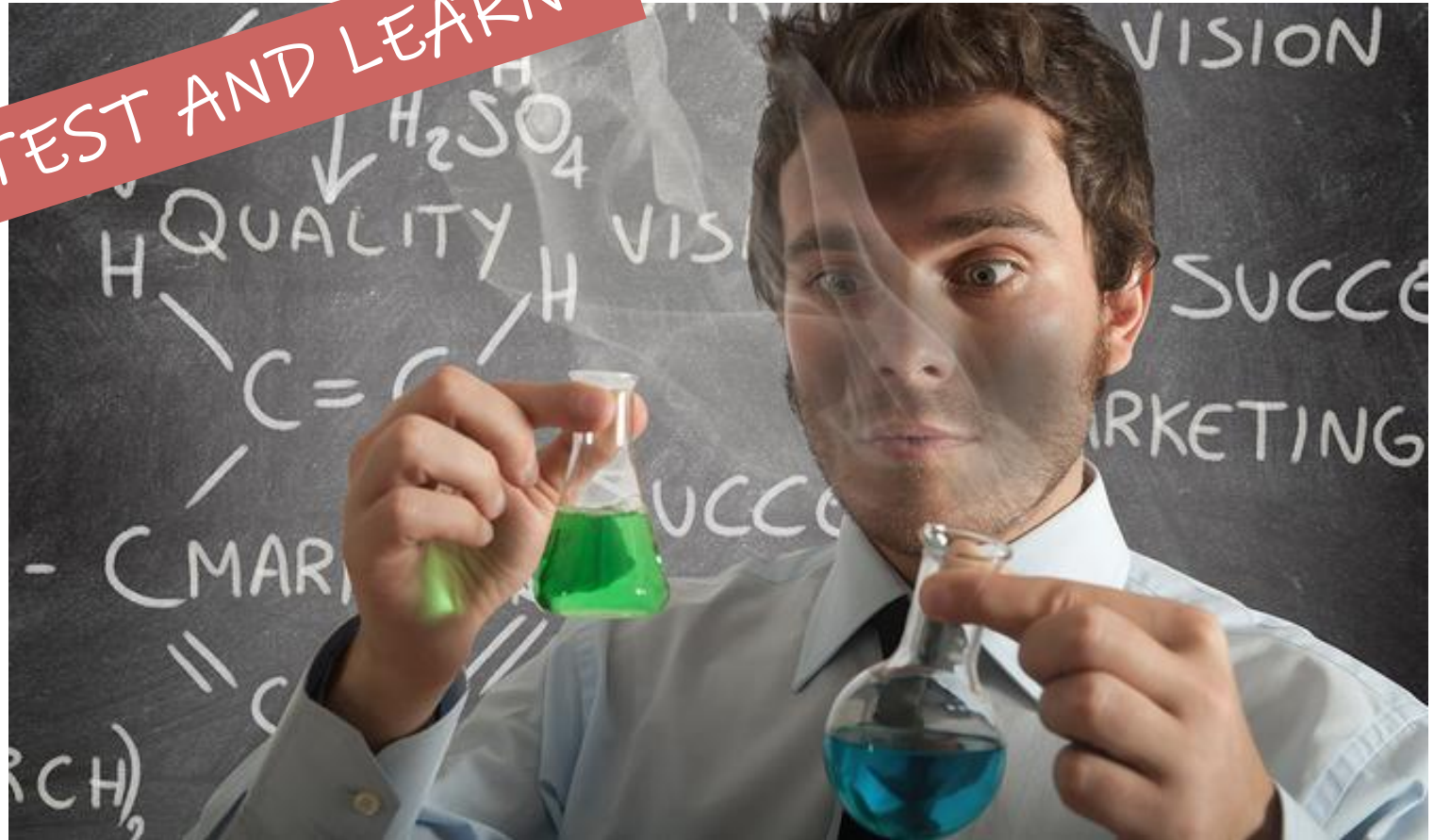




Initiative 'blockchain'



TEST AND LEARN



MAIS ÇA RAPORTE... EUH...
--ÇA SERT À QUOI
L'ARCHITECTURE ?!



BEN ÇA DÉPEND
DE LA MISSION QUE
VOUS DONNEZ...



JP







Exemple / lot n°190919DS3





Questions - réponses



GROUPE RENAULT

CESAM
COMMUNITY

 **SOCIETE
GENERALE**



Merci

GROUPE RENAULT

CESAM
COMMUNITY

 **SOCIÉTÉ
GÉNÉRALE**